



Warnung

Bitte verwenden Sie das Original-Netzkabel von Carpuride. Die Verwendung anderer Netzkabel kann zu Fehlfunktionen oder einem Durchbrennen des Produkts führen.

Sehr geehrter Kunde, vielen Dank für Ihre Bestellung. Wenn Sie ein Problem mit unserem Produkt haben, kontaktieren Sie uns bitte über unsere Verkäufer-Support. Wir werden unser Bestes tun, um es für Sie zu lösen!

Für ein mehrsprachiges Handbuch wenden Sie sich bitte an den Carpuride-Support!



Carpuride

CarPlay Handbuch

IPS Touchscreen: Kabelloses CarPlay
Android Auto Touchscreen für Motorräder
IP67 Wasserdicht/Dual Bluetooth/TF-Audio/
Lichtsensor-Design/Kabel-Controller



IP67



Inhalt

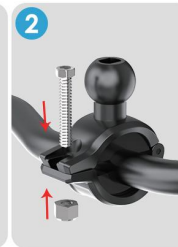
2 Möglichkeiten zur Installation der Halterung.....	2
Schaltplan.....	4
Über Kabel-Controller.....	5
Hauptschnittstelle.....	6
Über IOS-Telefone: I-Play-Nutzung.....	8
Über Andorid Phone: A-Auto-Nutzung.....	10
Lautstärkeeinstellung.....	12
Zwei Verbindungsmodi für Bluetooth-Headsets (Audioausgang).....	15
iPlay/Auto (BT Audio)	
BT Trans	
Über Andere Funktionen.....	17
So Stellen Sie die Helligkeit ein	
So Verwenden Sie die EQ-Funktion	
So Verwenden Sie die SD-Karte	
So Verwenden Sie Bluetooth-Anrufe	
So Verwenden Sie Bluetooth-Musik	
Einstellungen.....	20
Kundendienst.....	21

2 Möglichkeiten zur Installation der Halterung:

Installationsmethode 1:



Wählen Sie die geeignete Dicke der Silikonpolster je nach Durchmesser Ihres Motorradlenkers: 12 mm, 22 mm, 25,4 mm oder 28 mm. Sie können sie stapeln, um die Dicke zu erhöhen.



Befestigen Sie die Metallhalterung mit einem Kreuzschlitzschraubendreher am Lenker.



Klemmen Sie die Pleuelstange im gewünschten Winkel auf die Metallhalterung.



Stecken Sie die BM05-Halterung auf die Metallhalterung der Pleuelstange und ziehen Sie die Klemmschrauben fest.



Stecken Sie den Schlüssel in das Loch. Drücken Sie ihn ganz in die tiefste Position, bis er einrastet. Drehen Sie ihn dann nach links und drücken Sie ihn fest hinein.



Der Schlitz springt heraus.

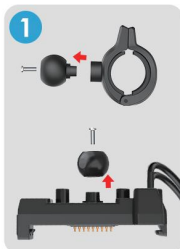


Stecken Sie den CarPlay-Bildschirm in die BM05-Halterung.



Den Schlüssel abziehen, den Schlitz herausziehen und fest anziehen. Dann ist die Installation abgeschlossen.

Installationsmethode 2:



Den Kugelkopf vom Ende der Halterung entfernen.



Die Ringhalterung an der BM05-Halterung anbringen.



Wählen Sie die passende Dicke der Silikonpolster entsprechend dem Durchmesser Ihres Motorradlenkers: 12 mm, 22 mm, 25,4 mm oder 28 mm. Sie können sie stapeln, um die Dicke zu erhöhen.



Befestigen Sie die Metallhalterung mit einem Kreuzschlitzschraube ndreh er am Lenker.



Stecken Sie den Schlüssel in das Loch. Drücken Sie ihn ganz in die tiefste Position, bis er einrastet. Drehen Sie ihn dann nach links und drücken Sie ihn fest hinein.



Der Schlitz springt heraus.

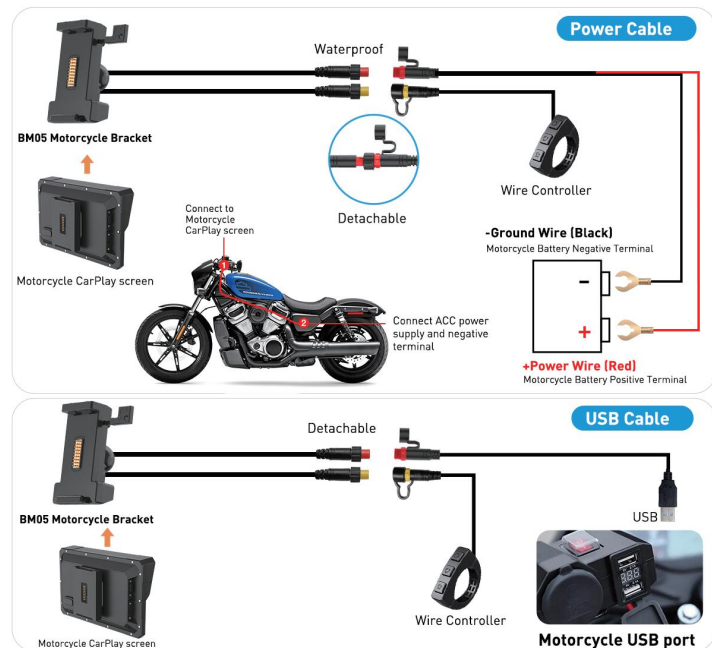


Lassen Sie den CarPlay-Bildschirm in die BM05-Halterung einrasten.



Ziehen Sie den Schlüssel ab, lassen Sie den Schlitz heraus und ziehen Sie ihn fest an. Dann ist die Installation abgeschlossen.

Schaltplan:



Bitte verwenden Sie für die Verkabelung ein Netzkabel derselben Farbe. Schnittstellen unterschiedlicher Farben sind nicht miteinander kompatibel und können nicht angeschlossen werden. Das rote ist das USB- oder Stromkabel und das gelbe ist das kabelgebundene Controllerkabel.

Hinweis: Der genaue Schaltplan kann je nach CarPlay-Bildschirm und Motorradmodell unterschiedlich sein. Es ist wichtig, die Anweisungen des Herstellers zu befolgen und einen Fachmann zu konsultieren, wenn Sie über Aspekte des Installationsvorgangs unsicher sind.

Über Kabel-Controller:



1. Zyklustaste



Status eingehender Anrufe: Kurz drücken, um den Anruf anzunehmen.
Zum Ein-/Ausschalten länger als 5 Sekunden gedrückt halten.

2. Telefontaste



Status eingehender Anrufe: Kurz drücken, um den Anruf zu beenden.

3. Home-Taste



Verwendung der Home-Tasten:

- (1) Bei Verbindung mit Apple CarPlay können Sie durch kurzes Drücken der HOME-Taste zwischen dem Startbildschirm und CarPlay hin- und herschalten.
- (2) Länger als 5 Sekunden gedrückt halten, um den Bildschirm zu sperren, die Touch-Funktion ist deaktiviert! Zum Entsperren die Home-Taste 5 Sekunden lang gedrückt halten. (Bei starkem Regen die Bildschirmsperrtaste drücken, um zu verhindern, dass Regentropfen als Berührung erkannt werden und unerwartete Bildschirmänderungen verursachen.)

Hauptschnittstelle:



- 1. i-Play:** iPhone CarPlay.
- 2. A-Auto:** Android Auto.
- 3. Audioausgabe:** 2 Soundmodi, iplay/a-auto, BT Trans.
- 4. Display aus:** Bezieht sich auf das Ausschalten des Displays.
- 5. Telefon:** Bluetooth-Telefon. (Vor der Verwendung muss zuerst eine Verbindung zum Bluetooth des Telefons hergestellt werden, und diese Funktion kann nicht im Carplay/a-Auto-Modus verwendet werden.)
- 6. Musik:** Bluetooth-Musik.
- 7. Karte:** Bezieht sich auf den Micro-SD-Kartensteckplatz, der bis zu 64 GB zum Abspielen von Musik, Videos und Bildern unterstützt.
- 8. Einstellungen:** Bezieht sich auf die Schnittstelle, über die Benutzer auf andere Funktionen des Geräts zugreifen und diese einrichten können.
- 9. Lautstärkeanzeige**
- 10. EQ-Effekt:** Wenn Sie Musik über SD oder Bluetooth abspielen, klicken Sie auf die EQ-Schaltfläche, um die Option „Laut“ zu öffnen oder zu schließen und den Basseffekt ein- oder auszuschalten. Sie können auch aus Soundeffektmodi wie Rock, Klassik, Jazz und anderen wählen.

Über iOS Telefone: I-Play Nutzung:

11. Bluetooth-Verbindungsanzeige:

Verbinden, " " wird angezeigt.

Trennen, " X " wird angezeigt.

12.CarPlay-Verbindungssymbol: Dieses Symbol wird angezeigt, wenn die Apple CarPlay-Funktion erfolgreich verbunden wurde, und wird nicht angezeigt, wenn keine Verbindung besteht.

13.Sonnensymbol: Bezieht sich auf das Symbol zur Anpassung der Bildschirmhelligkeit, mit dem Benutzer die Helligkeit des Anzeigebildschirms anpassen können.

14.Hintergrundbildsymbol: Ermöglicht Benutzern, das Hintergrundbild des Anzeigebildschirms zu ändern.

15.Spannung: Anzeige der Versorgungsspannung.

16.Hilfesymbol: Wenn Sie Probleme haben, klicken Sie bitte auf die Schaltfläche "Hilfe" und kontaktieren Sie uns über den Verkäufer-Support, um Hilfe zu erhalten.



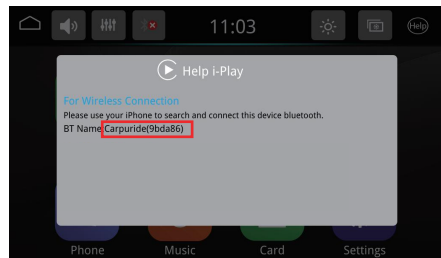
Einschalttaste:

Nach dem Einschalten:
Einmal kurz drücken, um die Lautstärkeleiste anzuzeigen.
(Nicht zu lange drücken, um ein Herunterfahren zu vermeiden)
Lange drücken zum Ein-/Ausschalten.

SD-Karte:

Wasserfest konzipiert, zum Öffnen und Einsetzen der TF-Karte ist ein Werkzeug erforderlich.

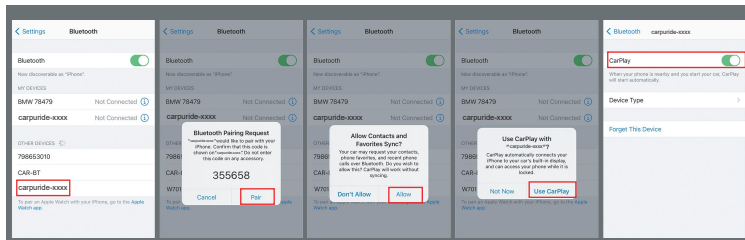
Für BM05-Halterung anschließen.



Rufen Sie die Bluetooth-Funktionseinstellungen auf.

Verwenden Sie für die Bluetooth-Anpassung bitte ein iPhone. Der Bluetooth-Name auf dem Carpuride-Bildschirm lautet "carpuride-xxxx". Folgen Sie den Anweisungen des iPhones, um eine Verbindung herzustellen.

Öffnen Sie vor der Verbindung bitte die Bluetooth-Erkennung.



1

iPhone sucht nach Bluetooth "carpuride-xxxx" für Pair.

2

Klicken Sie auf "Pair".

3

Klicken Sie auf "Allow"

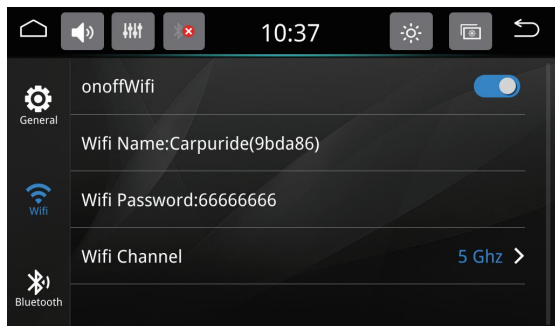
4

Klicken Sie auf "Use CarPlay"

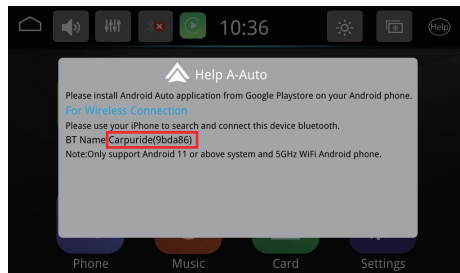
5

Schalten Sie CarPlay ein.

Schalten Sie WLAN auf dem Carpuride-Bildschirm ein.

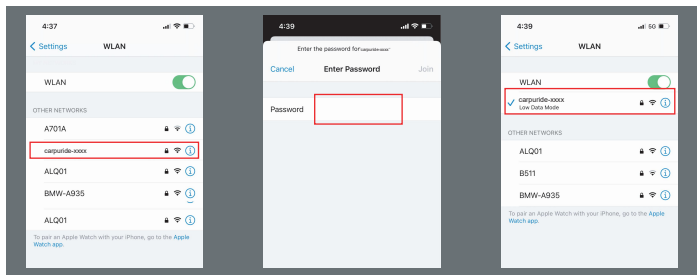


Über Andorid Phone: A-Auto Nutzung:



Rufen Sie die Bluetooth-Funktionseinstellungen auf.

Verwenden Sie ein Android-Telefon, um eine Verbindung zum drahtlosen Carpuride-Bildschirm herzustellen. Öffnen Sie zuerst WLAN in den Einstellungen, suchen Sie die verbundenen Geräte. Suchen Sie nach dem entsprechenden carpuride-xxxx. Das entsprechende Passwort wird automatisch beim Verbinden angezeigt. Klicken Sie auf "Koppeln". Nach erfolgreicher Verbindung wird "aktiv" angezeigt.



1

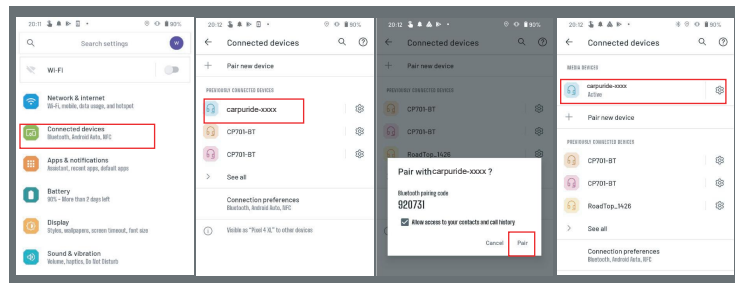
Das iPhone sucht und wählt das WLAN "carpuride-xxxx" zum Verbinden aus.

2

Geben Sie das Passwort "66666666" ein und klicken Sie auf "Join".

3

Verbindung erfolgreich.



1

Suchen Sie nach den verbundenen Geräten.

2

Fügen Sie ein neues Gerät carpuride-xxxx hinzu.

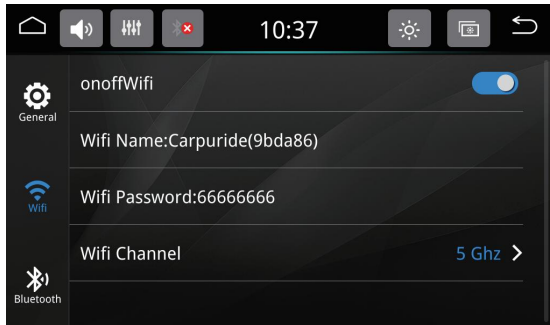
3

Klicken Sie auf "Pair".

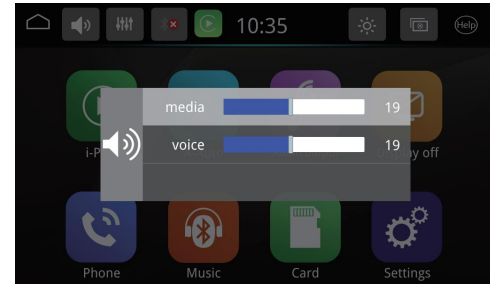
4

Aktives Carpuride-xxxx.

Schalten Sie das WLAN des Carpuride-Bildschirms ein.

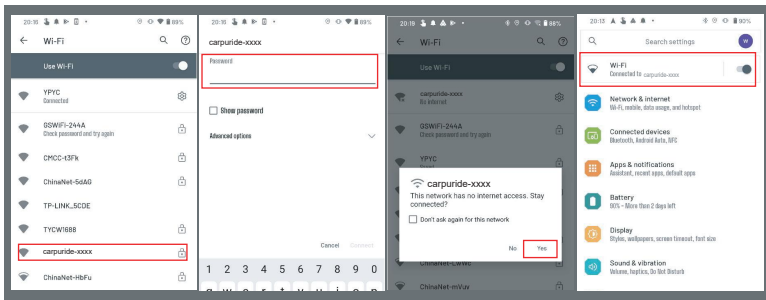


Lautstärkeeinstellung:



Hinweis:

1. Im iPlay/Auto-Modus muss die Lautstärke über das Mobiltelefon oder das Bluetooth-Headset eingestellt werden. Das Einstellen der Lautstärke des Maschinengeräts ändert nichts. Denn im iPlay/Auto-Modus ist das Bluetooth-Headset mit dem Mobiltelefon verbunden, nicht direkt mit der Maschine.
2. Im BT Trans-Modus kann die Lautstärke über das Carpuride-Maschinengerät eingestellt werden.



1

Verwenden Sie WLAN, um Carpuride-xxxx zu finden.

2

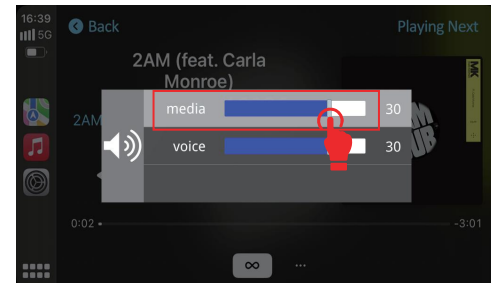
Geben Sie den Code "66666666" ein.

3

Klicken Sie auf "Yes"

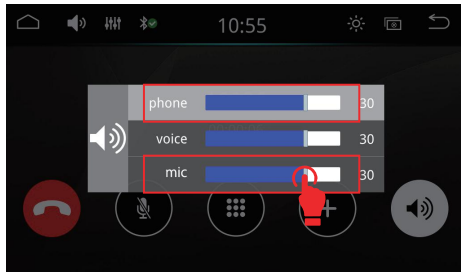
4

Erfolgreich verbunden.



Medien/Telefon: Gesamtlautstärkeregelung/Musiklautstärke/
Telefonlautstärke
Stimme: Siri- und Google-Sprachsteuerung/Navigation

1. Musiklautstärke: Rufen Sie beim Abspielen von Musik die Lautstärkeleiste auf und verschieben Sie den ersten Hauptlautstärkereglern, um die Musiklautstärke anzupassen.

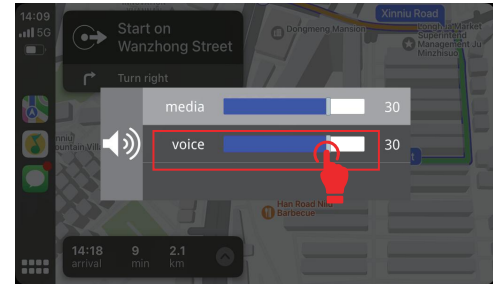


2. Passen Sie die Telefonlautstärke und die Mikrofonlautstärke an.

Hinweis: Die Telefon- und Mikrofonlautstärkeregelung ist ungültig, wenn sie nicht während eines Anrufs erfolgt. Bitte stellen Sie sicher, dass Sie die Lautstärke während eines Anrufs anpassen.

Telefonlautstärke: Die Lautstärke der Stimme der anderen Seite, die Ihnen während eines Anrufs übertragen wird. Wenn Sie die Stimme der anderen Seite während eines Anrufs nicht hören können, können Sie sie über die Telefonlautstärkeleiste anpassen. (Sie wird nur angezeigt, wenn Sie einen Anruf tätigen, und die Lautstärke kann nur während eines Anrufs angepasst werden.)

Mikrofonlautstärke: Die Lautstärke Ihrer Stimme, die während eines Anrufs an die andere Seite übertragen wird. Wenn die andere Seite Sie während eines Anrufs nicht hören kann, können Sie die Lautstärke über die Mikrofonlautstärkeleiste erhöhen. Wenn die andere Seite Ihre Stimme während eines Anrufs als verzerrt, schrill oder laut empfindet, können Sie die Lautstärke über die Mikrofonlautstärkeleiste verringern.



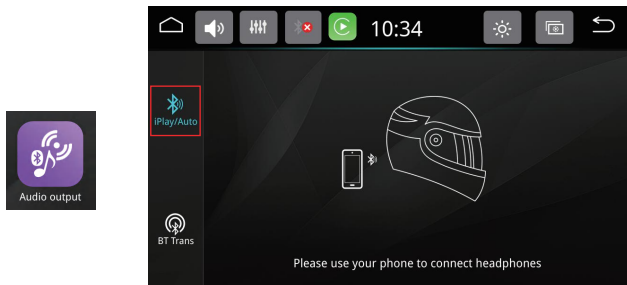
3. Durch kurzes Drücken der Einschalttaste werden separate Lautstärkereglern angezeigt. Die Stimme ist die Siri- und Google-Sprachsteuerung/der Lautstärkereglern für die Navigation.

(1) Wenn die Navigation Sprachführung bietet, wird durch Anpassen der Lautstärke die Navigationslautstärke gesteuert.

(2) Wenn Siri/Google Assistant spricht, wird durch Anpassen der Lautstärke die Lautstärke des Sprachassistenten gesteuert.

Zwei Verbindungsmodi für Bluetooth-Headsets (Audioausgang) :

1.iPlay/Auto (BT Audio)



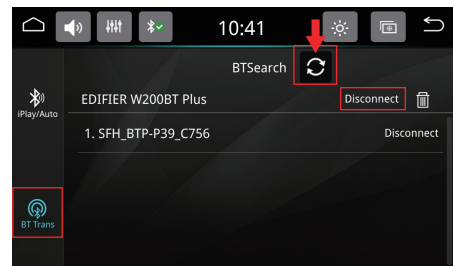
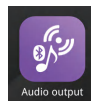
1. Verbinden Sie CarPlay oder Android Auto von Carpuride Screen mit Ihrem Telefon und stellen Sie sicher, dass die Verbindung erfolgreich ist.
2. Klicken Sie auf "Audioausgabe" und wählen Sie den Modus "iplay/auto".
3. Verbinden Sie dann mit Ihrem Telefon Ihr Bluetooth-Headset, um Audio abzuspielen.



Hinweis:

1. Wenn Sie iplay/Auto Audioausgabe verwenden, stellen Sie sicher, dass Sie die Verbindungsaufzeichnungen der Bluetooth-Kopfhörer von Carpuride Screen trennen und löschen.
2. Wenn Sie das Gerät trennen, ohne es zu löschen, stellt das Bluetooth-Headset beim nächsten Einschalten möglicherweise automatisch wieder eine Verbindung zum Carpuride-Gerät her, was dazu führt, dass das Bluetooth-Headset nicht normal funktioniert.

2.BT Trans



1. Gehen Sie zu "Audioausgang" und rufen Sie die BT-Trans-Schnittstelle auf. Wählen Sie BT-Trans, schalten Sie den Fahrradhelm ein und klicken Sie auf "BT-Suche", um nach dem Fahrradhelm oder den Ohrhörern zu suchen und sie zu koppeln.
2. Wenn Sie auf die Schaltfläche "Trennen" klicken und "Verbunden" sehen, bedeutet dies, dass die Verbindung erfolgreich war.
3. Wenn Sie den BT-Trans-Ausgang verwenden, stellen Sie sicher, dass Ihr Telefon nicht mit BT-Ohrhörern verbunden ist. Wenn es verbunden ist, trennen Sie die Verbindung und löschen Sie die Kopplungsdatensätze der BT-Ohrhörer in der Bluetooth-Liste des Telefons.



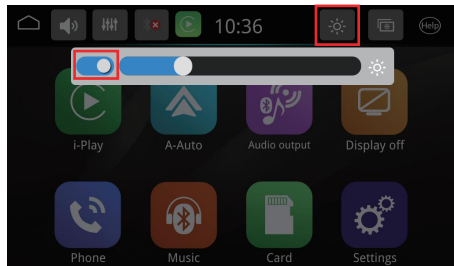
Hinweis:

1. Der Fahrradhelm muss im rot-blauen Blinkmodus sein und darf nicht mit einem anderen Gerät verbunden sein.
2. Wenn Sie den BT Trans Audio-Ausgang verwenden, achten Sie darauf, den Verbindungsdatensatz des Bluetooth-Headsets auf dem Mobiltelefon zu löschen, um zu verhindern, dass das Bluetooth-Headset gleichzeitig eine Verbindung zum Mobiltelefon und zum Carpuride-Gerät herstellt, da sonst einige Funktionen nicht normal funktionieren.

Über Andere Funktionen:

So Stellen Sie die Helligkeit ein:

1. Automatische Anpassung: Klicken Sie auf das Sonnensymbol in der oberen rechten Ecke, um die automatische Lichterkennungsfunktion einzuschalten. Die Bildschirmhelligkeit kann dann automatisch an die Umgebungshelligkeit angepasst werden.
2. Manuelle Anpassung: Klicken Sie auf das Sonnensymbol in der oberen rechten Ecke, um die automatische Lichterkennungsfunktion auszuschalten und die Bildschirmhelligkeit manuell anzupassen.
3. Drücken Sie lange auf das Sonnensymbol. Der Bildschirm des Carpuride-Geräts wird ausgeschaltet.



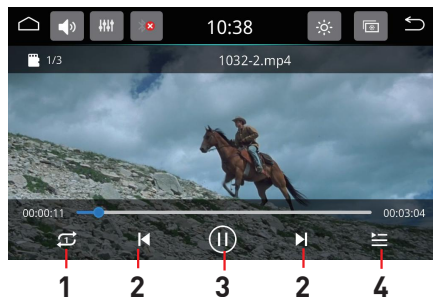
So Verwenden Sie die EQ-Funktion:

Mit dem EQ-Effekt: Wenn Sie Musik über SD und Bluetooth-Musik abspielen, klicken Sie auf EQ und öffnen oder schließen Sie "Laut", um den Basseffekt ein-/auszuschalten. Sie können auch den Soundeffektmodus, Rock, Klassik, Jazz und andere Soundeffekte auswählen.



So Verwenden Sie die SD-Karte:

Die Audio- und Videofunktion der SD-Karte ist nur die Wiedergabefunktion der TF-Karte. Bitte stecken Sie die TF-Karte zuerst in den TF-Kartenanschluss dieses Produkts. Diese Funktion unterstützt verlustfreie Tonqualität oder hochauflösende Videowiedergabe.



1. Einzelschleife.
2. Vorheriger Titel/nächster Titel.
3. Video anhalten/Wiedergabe fortsetzen.
4. Wiedergabeliste.

Von der TF-Karte unterstützte Audio- und Videoformat

Unterstützte Videoformate:

mpe, mpg, avi, div, vob, dat, asf, m4v, mkv, rm, rv, rmv, tsv, ts, tp, trp, mpeg, divx, rmvb, flv, swf, mp4, mov, m2ts, mts, 3gp, m2v.

Unterstützte Audioformate:

mp3, m4a, wma, aac, wav, lac, fla, dts, ra, ogg, ec3, ac3, dtshd, mp2, mpa, mka, ape.

So Verwenden Sie Bluetooth-Anrufe:

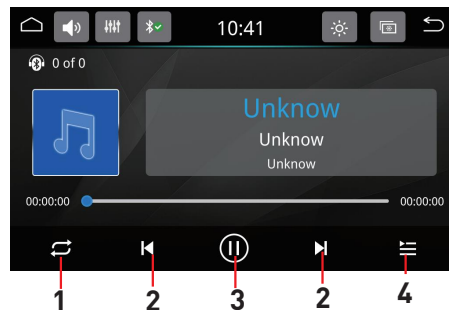
Bluetooth-Anruf ist die Bluetooth-Telefonfunktion von Android-Telefonen oder iOS-Geräten. Diese Funktion kann nur vor der Verbindung mit anderen vernetzten Systemen verwendet werden. Wenn andere vernetzte Systeme verwendet werden, wird diese Funktion deaktiviert.



Hinweis: Stellen Sie sicher, dass Ihr Bluetooth-Headset oder -Helm über Mikrofone für Telefonanrufe verfügt.

So Verwenden Sie Bluetooth-Musik:

Bluetooth-Musik ist die Bluetooth-Wiedergabefunktion von Android-Telefonen oder iOS-Geräten. Diese Funktion kann nur verwendet werden, bevor andere vernetzte Systeme verbunden werden. Wenn andere vernetzte Systeme verwendet werden, wird diese Funktion deaktiviert.



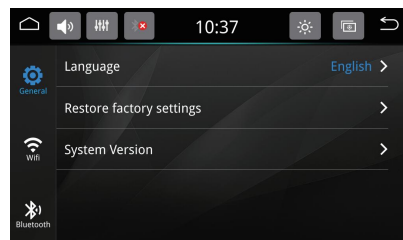
1. Einzelschleife.
2. Vorheriger/nächster Song.
3. Musik pausieren/Wiedergabe fortsetzen.
4. Wiedergabeliste.

Einstellungen:

Sprache: Es sind mehrere Sprachen verfügbar und können umgeschaltet werden. Werkseinstellungen wiederherstellen: Auf ursprüngliche Konfiguration zurücksetzen.

HINWEIS: Wenn Sie nach der Verwendung der Meinung sind, dass das Produkt nicht Ihren Erwartungen entspricht und es zurückgeben möchten, klicken Sie bitte auf Werkseinstellungen wiederherstellen und löschen Sie Ihren Verbindungs- und Nutzungsdatensatz.

Systemversion: Wenn Sie Versionsinformationen für die Supportunterstützung bereitstellen müssen, senden Sie bitte diese Seite.



Kundendienst:

Vielen Dank, dass Sie sich für Carpuride entschieden haben. Wir haben uns verpflichtet, unseren Kunden bessere Produkte anzubieten, die Qualität jedes Produkts sicherzustellen und das Kundenerlebnis zu verbessern.

Leider können wir nicht garantieren, dass jeder mit unseren Produkten zufrieden sein wird. Wir werden jedoch unser Bestes geben, um Ihnen zu dienen. Ihre Zufriedenheit ist uns sehr wichtig!

1. Wenn Sie bei der Verwendung dieses Produkts Probleme haben, können Sie sich gerne an uns wenden. Wir werden unser Bestes tun, um Ihr Problem zu lösen.
2. Wenn Sie gute Ratschläge für das Produkt haben, teilen Sie uns dies bitte mit. Wir werden Ihre Vorschläge berücksichtigen und Ihre Vorschläge aufzeichnen, um es zu verbessern. Wir werden unser Bestes tun, um die Produktqualität und die Kundenzufriedenheit zu verbessern.
3. Wenn dieses Produkt nicht Ihren Erwartungen entspricht und Sie es trotzdem zurückgeben möchten, geben Sie bitte die Einstellungen ein, klicken Sie auf Werkseinstellungen wiederherstellen, Löschen Sie Ihren Verbindungsdatensatz und Ihren Nutzungsdatensatz,verpacken Sie das Produkt dann in der Originalverpackung und legen Sie es zurück in den Karton. Vielen Dank!

Carpuride ist eine neue und dynamische Marke mit Schwerpunkt auf Forschung und Entwicklung, die sich an den Kundenbedürfnissen orientiert. Wir arbeiten daran!